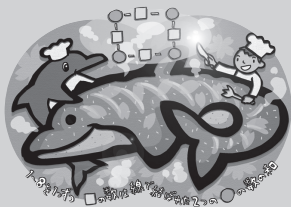


中学への算数

2025年4月号



表紙の計算問題にチャレンジ!

表紙にあるように、○と□が4つずつ交互に合計8つ並んでいます。○と□の中に1から8までの整数を1つずつ入れて、□の中にあるそれぞれの数が、線で直接結ばれた2つの○の中の数の和になるようにしてください。

表紙デザイン：井村 亮

表紙イラスト：ミノオカ・リョウスケ

特集

中数必須手法

日日の演習	必須手法を身につけよう	石田智彦…………… 18 (ア)
レベルアップ演習	計算と一行題、式と計算 角度、和と差・平均算	香山泰祐…………… 6 (イ) 末政宏基…………… 9 (イ)
この一年 算数をどう勉強するのか 算数の周辺 科学のお話 パズルコーナー ガイドンス 編集部のノート 読者と作るページ	印を残すことがいかに大切か サクラサク 「真空保存」の道具を使えば 計算パズル∞(無限大) 『中学への算数』へようこそ 3月号「日日の演習」の解説の訂正 読者の広場	望月俊昭…………… 4 (ウ) 早川正一…………… 68 (ウ) 菊地 淳…………… 70 (ウ) 宮本哲也…………… 72 (ウ) 條 秀彰…………… 1 (ウ) 條 秀彰…………… 76 (ア) …………… 83 (ウ)
学力コンテスト	今月の問題 応募のしかた 2月号の成績発表	編集部…………… 79 (ア) …………… 77 …………… 74
中数オリンピック	今月の問題と2月のレポート	…………… 66 (エ)

速報 今年の入試・この1題

麻布中学校	新美浩一…………… 38 (ア)
栄光学園中学校	條 秀彰…………… 40 (ア)
桜蔭中学校	溝端宏光…………… 42 (ア)
開成中学校	中井淳三…………… 44 (ア)
海陽中等教育学校	條 秀彰…………… 46 (ア)
久留米大学附設中学校	橋本隆佑…………… 48 (ア)
甲陽学院中学校	森 匠…………… 50 (ア)
駒場東邦中学校	堀西 彰…………… 52 (ア)
渋谷教育学園幕張中学校	富山 学…………… 54 (ア)
東大寺学園中学校	山本宗人…………… 56 (ア)
灘中学校	松田景人…………… 58 (ア)
武蔵中学校	後藤卓也…………… 60 (ア)
洛星中学校	溝端宏光…………… 62 (ア)
洛南高校附属中学校	石田智彦…………… 64 (ア)

(ア)は、上位1割の有名私立・国立中学への合格を目指す人向けの記事

(ウ)は、すべての人向けの読み物ふうの記事

(イ)は、上位3割の有名私立・国立中学や上位の公立中高一貫
教育校への合格を目指す人向けの記事

(エ)は、意欲的な人向けの発展的な記事